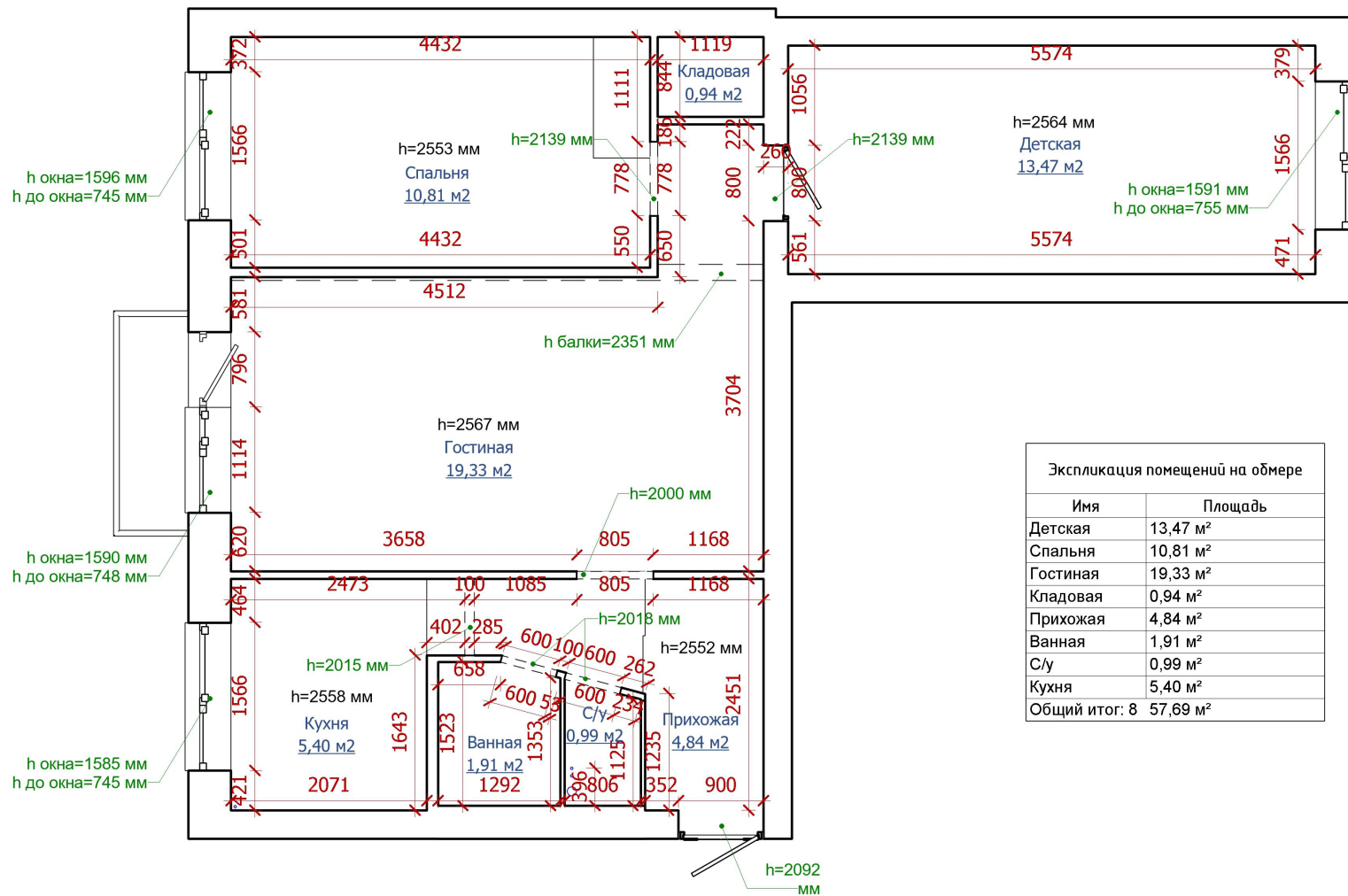


Ведомость рабочих чертежей основного комплекта

Лист	Наименование	Примечание
От	Титул	
01	общие данные	
02	обмерный план	
03	план демонтажа существующих перегородок	
04	план возведения проектируемых перегородок	
05	план после перепланировки	
06	план расстановки мебели	
07	расстановка мебели в 3д	
08	кухня 3д	
09	план полов, теплый пол, плинтус	
010	схема размещения электрооборудования	
011	план расстановка осветительного оборудования	
012	схема размещения групп освещения	
013	план устройства потолков	
014	схема разверток и видовых точек на плане	
015	развертка прихожая-гостиная 1-6	
016	развертка прихожая-гостиная 6-8	
017	развертка кухни 9-12	
018	развертка ванной комнаты 23-30	
019	развертка спальни 13-18	
020	развертка детской комнаты 19-22	
021	развертка детской комнаты 22-19	
022	ведомость отделки	
023	перспектива №1	
024	перспектива №2	
025	перспектива №3	
026	перспектива №4	
027	перспектива №5	
028	перспектива №6	
029	перспектива №7	
030	перспектива №8	
031	перспектива №9	
032	перспектива №10	

Должность	Фамилия	Подпись	Дата	Дизайн-проект квартиры в г. Санкт-Петербург			
дизайнер	Хан А. С.						
заказчик				01 общие данные	Стадия	Лист	Листов
					РД	01	32
					Аделина Хан interior design		
Заказчик							

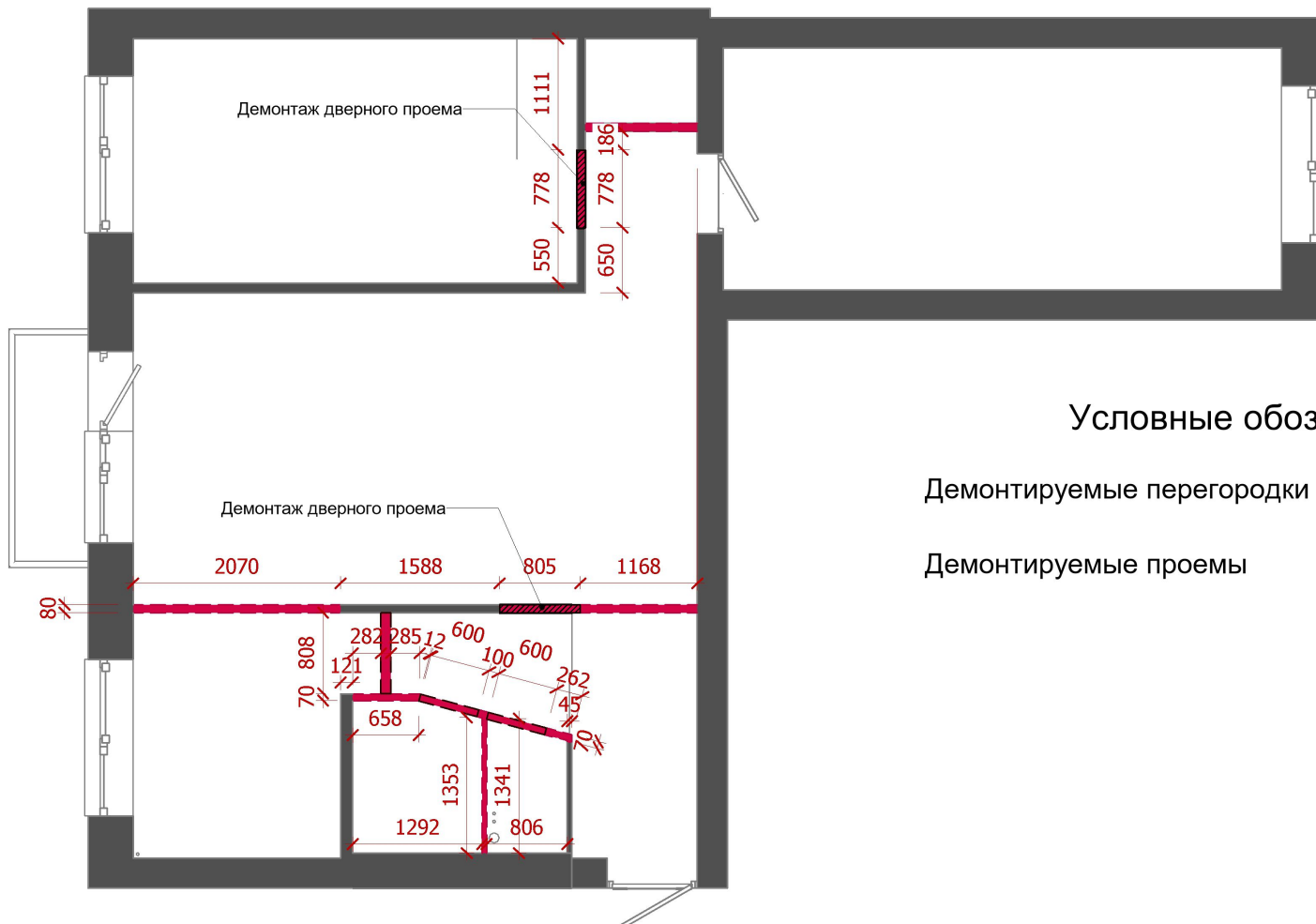


Экспликация помещений на обмере

Имя	Площадь
Детская	13,47 м ²
Спальня	10,81 м ²
Гостиная	19,33 м ²
Кладовая	0,94 м ²
Прихожая	4,84 м ²
Ванная	1,91 м ²
С/у	0,99 м ²
Кухня	5,40 м ²
Общий итог: 8	57,69 м ²

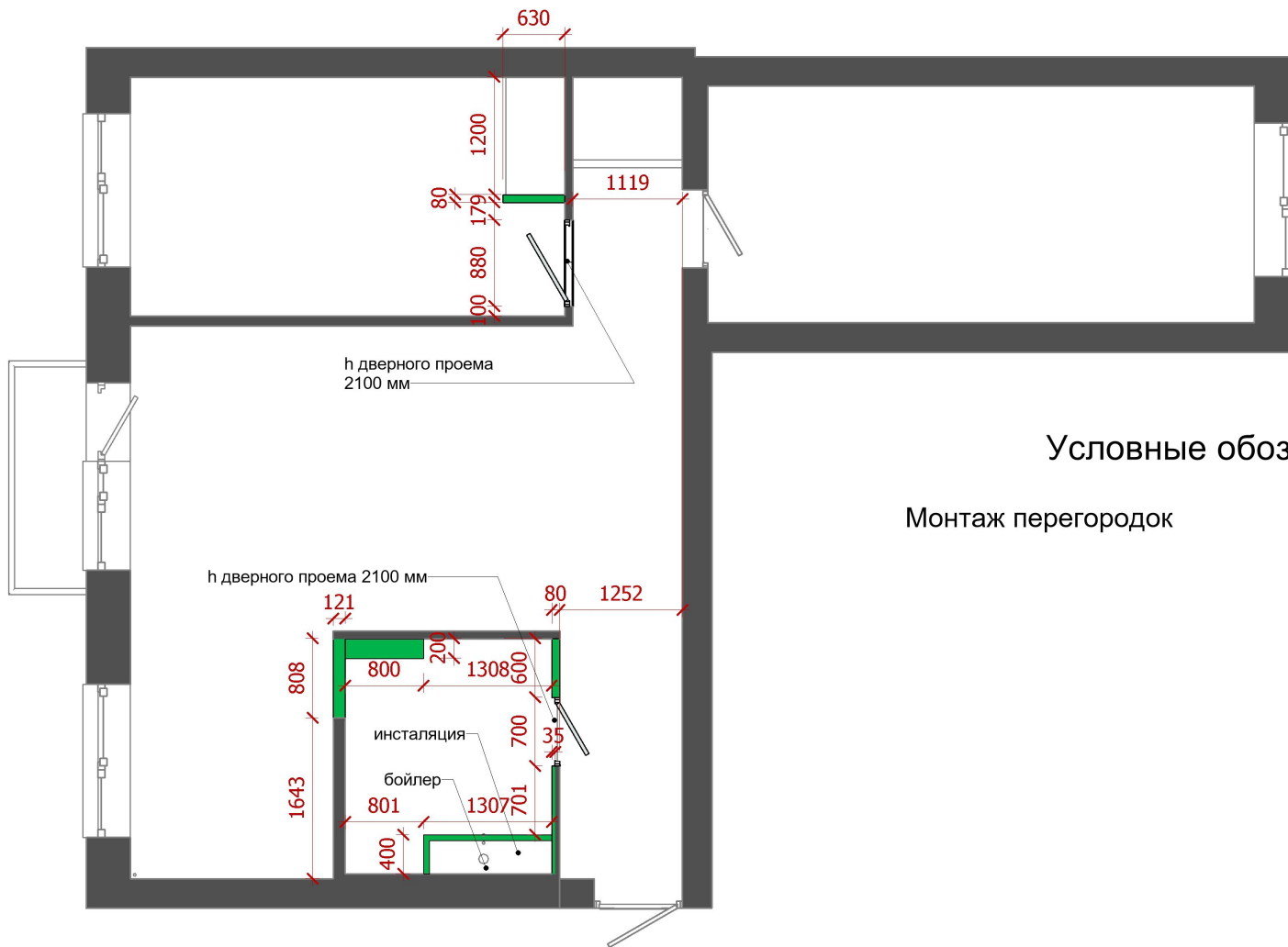
ПРИМЕЧАНИЕ
 - за отметку 0.000 принята отметка "чернового пола"

Должность	Фамилия	Подпись	Дата	Дизайн-проект квартиры в г. Санкт-Петербург		
дизайнер	Хан А. С.					
заказчик				02 обмерный план 1:50		
				Стадия	Лист	Листов
				РД	02	32
Заказчик				Аделина Хан interior design		



ПРИМЕЧАНИЕ
 - за отметку 0.000 принята отметка "чернового пола"

Должность	Фамилия	Подпись	Дата	Дизайн-проект квартиры в г. Санкт-Петербург			
дизайнер	Хан А. С.						
заказчик				03 план демонтажа существующих перегородок 1:50	Стадия	Лист	Листов
					РД	03	32
Заказчик					Аделина Хан interior design		



Условные обозначения

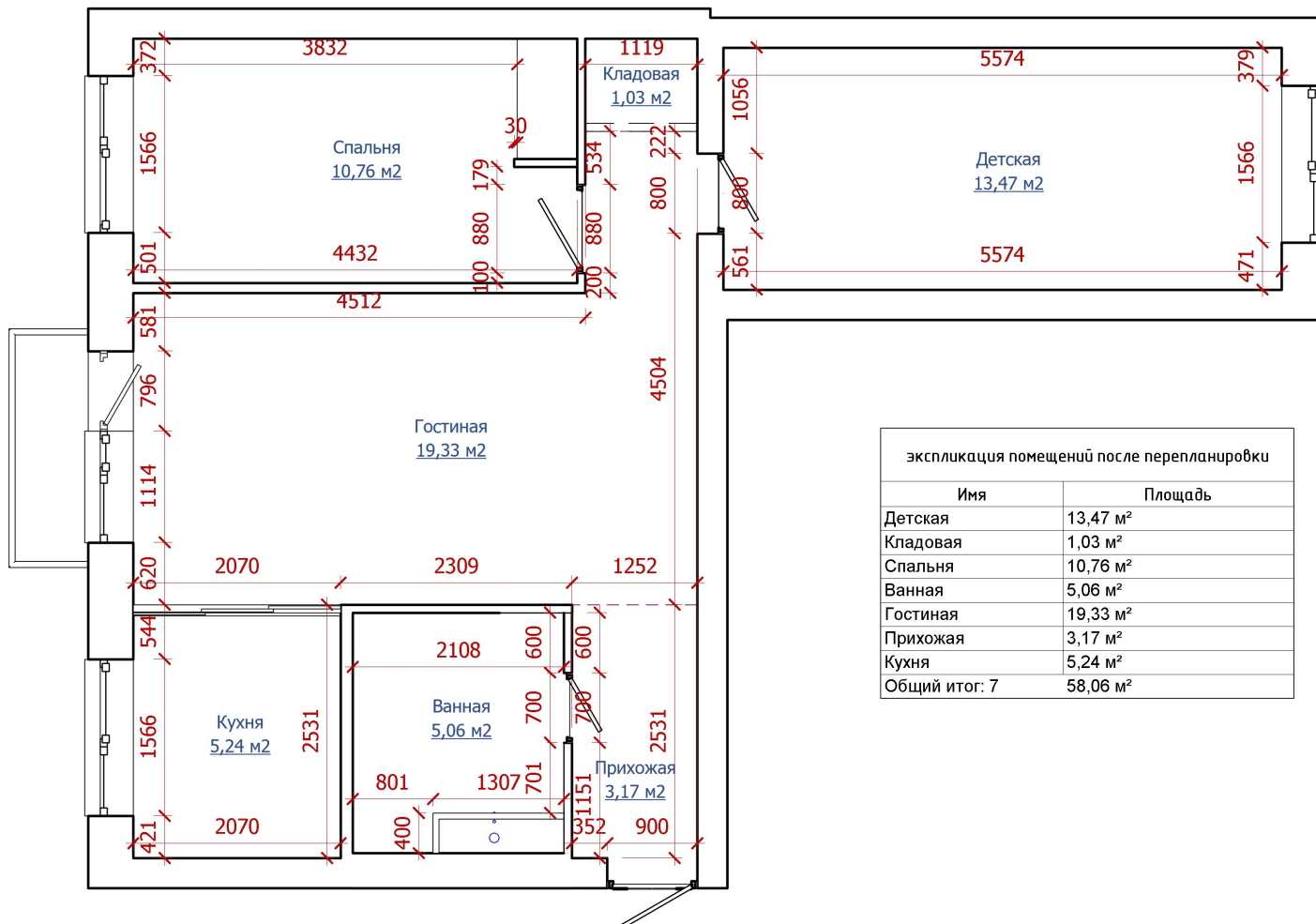
Монтаж перегородок



ПРИМЕЧАНИЕ

- за отметку 0.000 принята отметка "чистового пола"

Должность	Фамилия	Подпись	Дата	Дизайн-проект квартиры в г. Санкт-Петербург			
дизайнер	Хан А. С.						
заказчик				04 план возведения проектируемых перегородок 1 : 50	Стадия	Лист	Листов
					РД	04	32
					Аделина Хан interior design		
Заказчик							



экспликация помещений после перепланировки

Имя	Площадь
Детская	13,47 м²
Кладовая	1,03 м²
Спальня	10,76 м²
Ванная	5,06 м²
Гостиная	19,33 м²
Прихожая	3,17 м²
Кухня	5,24 м²
Общий итог: 7	58,06 м²

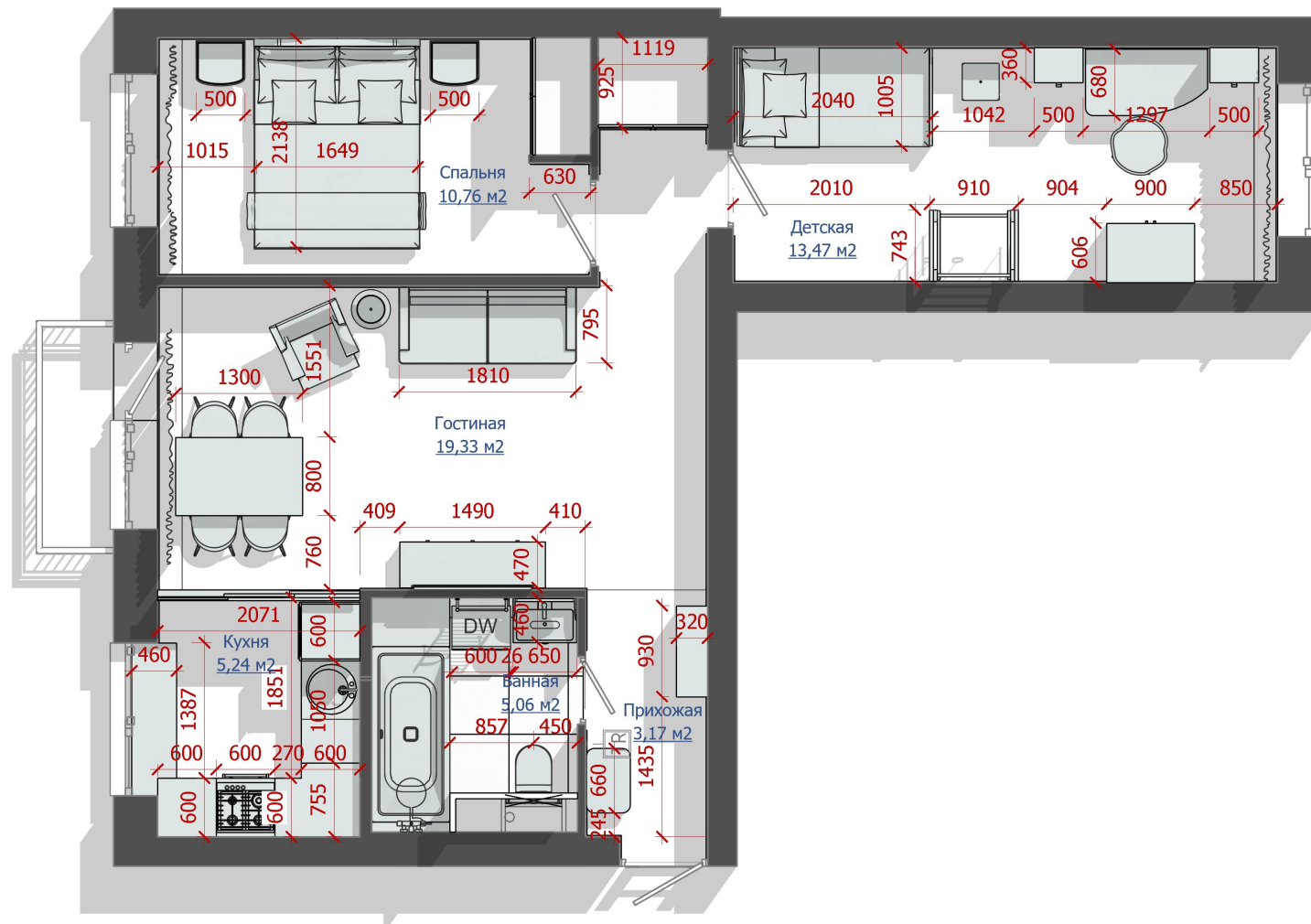
ПРИМЕЧАНИЕ
 - за отметку 0.000 принята отметка "чистового пола"

Должность	Фамилия	Подпись	Дата
дизайнер	Хан А. С.		
заказчик			
Заказчик			

Дизайн-проект квартиры в г. Санкт-Петербург

05 план после перепланировки 1 : 50	Стадия	Лист	Листов
	РД	05	32

Аделина Хан
interior design

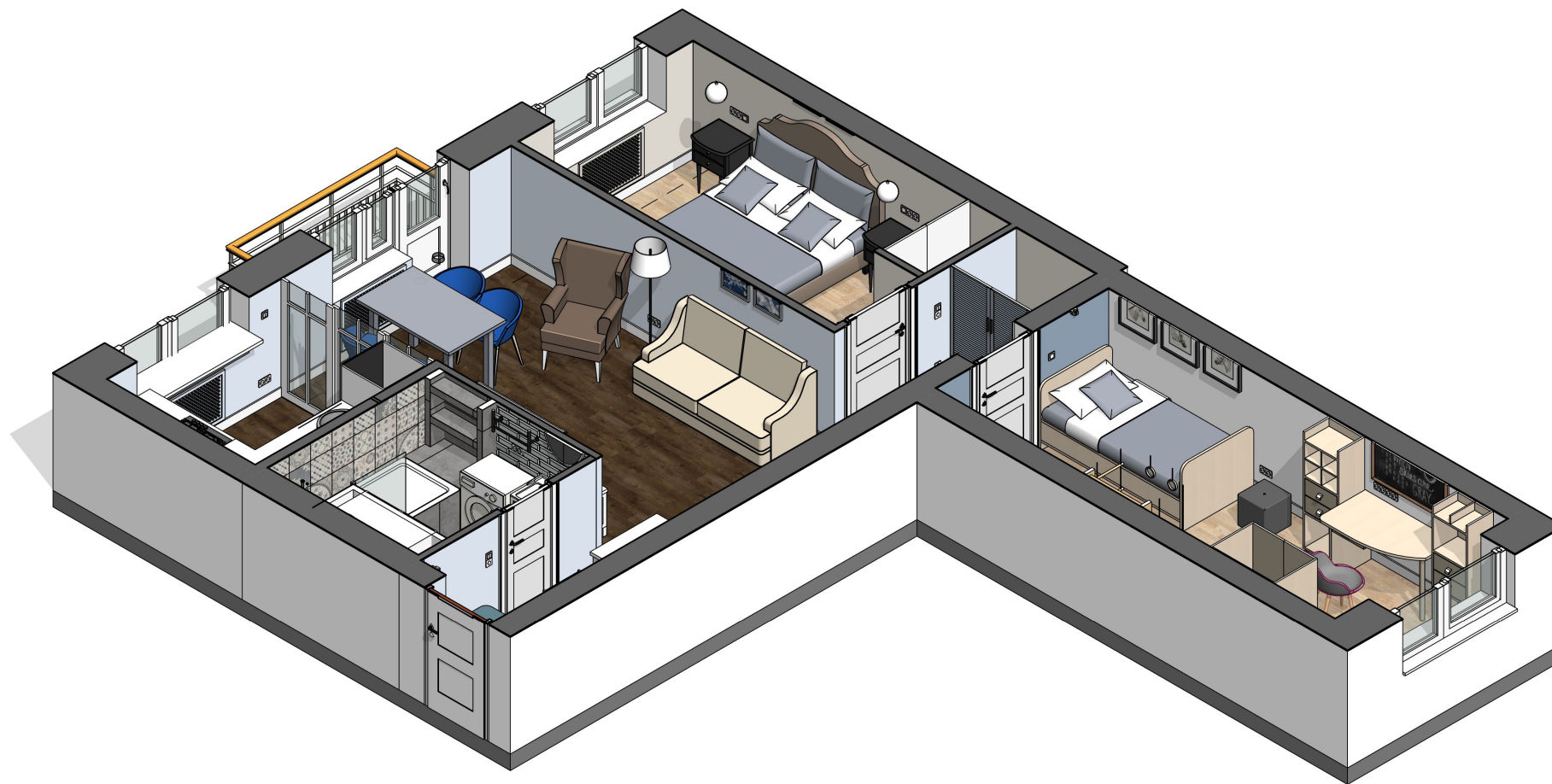


экспликация помещений после перепланировки	
Имя	Площадь
Детская	13,47 м ²
Кладовая	1,03 м ²
Спальня	10,76 м ²
Ванная	5,06 м ²
Гостиная	19,33 м ²
Прихожая	3,17 м ²
Кухня	5,24 м ²
Общий итог: 7	58,06 м ²

ПРИМЕЧАНИЕ

- за отметку 0.000 принята отметка "чистового пола"
- данный лист смотреть совместно с листом №07 "расстановка мебели в 3д"

Должность	Фамилия	Подпись	Дата	Дизайн-проект квартиры в г. Санкт-Петербург			
дизайнер	Хан А. С.						
заказчик				06 план расстановки мебели 1:50	Стадия	Лист	Листов
					РД	06	32
Заказчик					Аделина Хан interior design		



ПРИМЕЧАНИЕ

- за отметку 0.000 принята отметка "чистового пола"
- данный лист смотреть совместно с листом №11 "план расстановки мебели"

Должность	Фамилия	Подпись	Дата
дизайнер	Хан А. С.		
заказчик			
Заказчик			

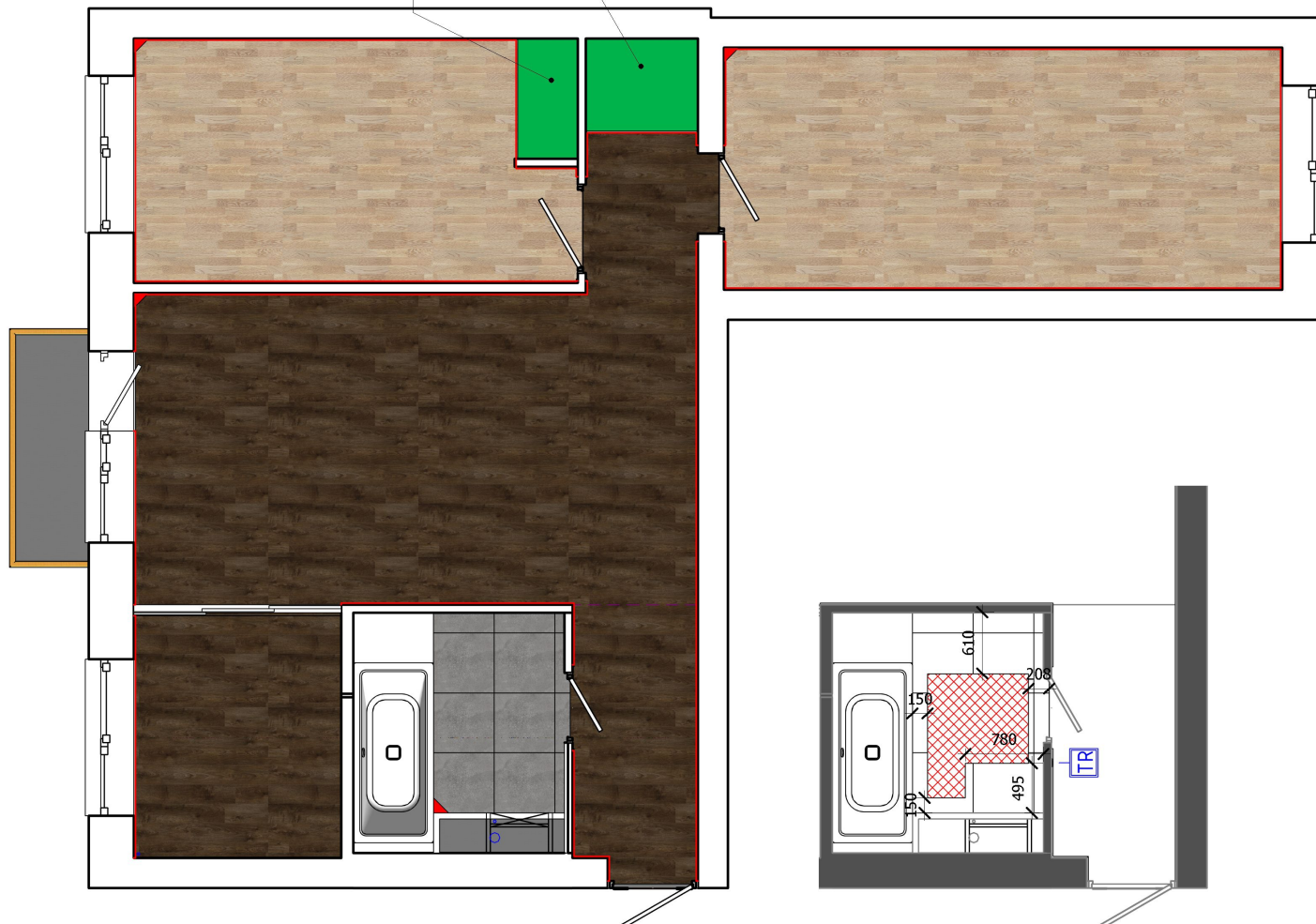
Дизайн-проект квартиры в г. Санкт-Петербург

07 расстановка мебели в 3д

Стадия	Лист	Листов
РД	07	32

Аделина Хан
interior design

Поднять уровень пола до высоты плинтуса
h=120/130 мм



эскипликация помещений после перепланировки	
Имя	Площадь
Детская	13,47 м ²
Кладовая	1,03 м ²
Спальня	10,76 м ²
Ванная	5,06 м ²
Гостиная	19,33 м ²
Прихожая	3,17 м ²
Кухня	5,24 м ²
Общий итог: 7	58,06 м ²

- Условные обозначения
-  Плинтус
 -  Начало кладки напольных покрытий
 -  Теплый пол
 -  Плитка кварцвиниловая
 -  Паркетная доска
 -  Керамогранит

ПРИМЕЧАНИЕ
- за отметку 0.000 принята отметка "чистового пола"

Должность	Фамилия	Подпись	Дата
дизайнер	Хан А. С.		
заказчик			
Заказчик			

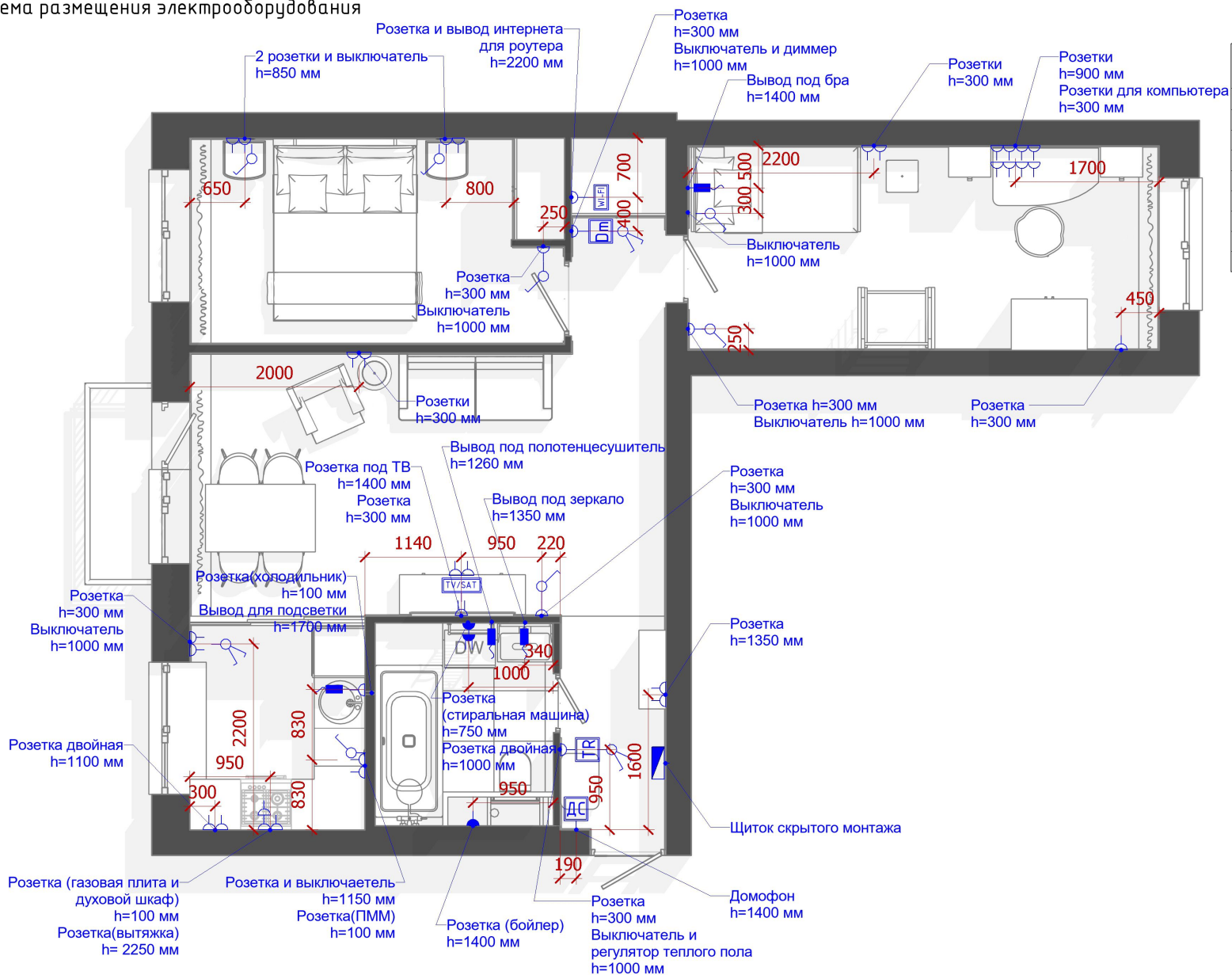
Дизайн-проект квартиры в г. Санкт-Петербург

09 план полов, теплый пол, плинтус 1 : 50

Стадия	Лист	Листов
РД	09	32

Аделина Хан
interior design

Схема размещения электрооборудования



экспликация помещений после перепланировки	
Имя	Площадь
Детская	13,47 м ²
Кладовая	1,03 м ²
Спальня	10,76 м ²
Ванная	5,06 м ²
Гостиная	19,33 м ²
Прихожая	3,17 м ²
Кухня	5,24 м ²
Общий итог: 7	58,06 м ²

Условные обозначения

- Розетка
- Розетка одинарная влагонепроницаемая
- Розетка двойная влагонепроницаемая
- Двухклавишный выключатель
- Одноклавишный выключатель
- Электровывод
- Домофонная система
- Антенная розетка, подключение спутников
- Щиток распределительный
- Диммер
- Розетка и вывод интернет кабеля под роутер Wi-Fi

ПРИМЕЧАНИЕ

- Все отметки высоты даны от чистого пола данного помещения
- Все розетки (кроме имеющих отдельно проставленные привязки) располагать на высоте h=300 мм по оси эл. прибора
- Все выключатели располагаются на высоте h=1000 мм, соответственно по оси эл. прибора, кроме отдельно обозначенных
- Панели ДС (домофонная система), располагаются на высоте h=1400 мм, кроме специально обозначенных

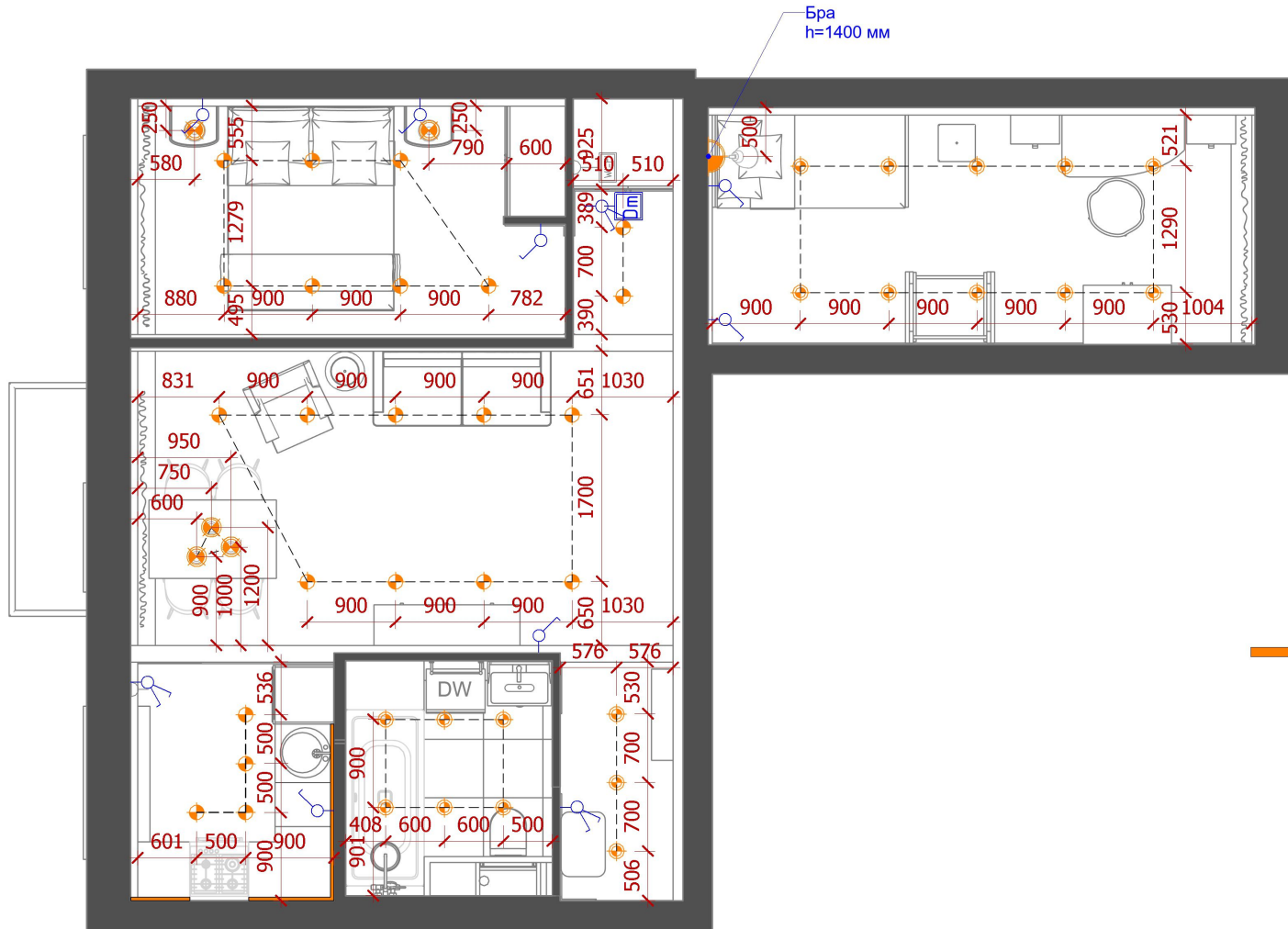
Должность	Фамилия	Подпись	Дата
Дизайнер	Хан А. С.		
Заказчик			
Заказчик			

Дизайн-проект квартиры в г. Санкт-Петербург







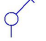

Стадия	Лист	Листов
РД	010	

010 схема размещения электрооборудования 1 : 50

Аделина Хан
interior design



Условные обозначения









-  встроенный точечный светильник
-  подвесной светильник
-  накладной точечный светильник
-  скрытая подсветка
-  бра
-  двухклавишный выключатель
-  одноклавишный выключатель
-  Диммер

ПРИМЕЧАНИЕ
 - за отметку 0.000 принята отметка "чистового пола"

Должность	Фамилия	Подпись	Дата	Дизайн-проект квартиры в г. Санкт-Петербург			
дизайнер	Хан А. С.						
заказчик				011 план расстановка осветительного оборудования 1 : 50	Стадия	Лист	Листов
					РД	011	32
Заказчик					Аделина Хан interior design		



Условные обозначения

-  встроенный точечный светильник
-  подвесной светильник
-  накладной точечный светильник
-  скрытая подсветка
-  бра
-  двухклавишный выключатель
-  одноклавишный выключатель
-  Диммер

ПРИМЕЧАНИЕ

- на схеме показано, за какой источник света отвечает определенный выключатель
- диммер для светильников в гостиной

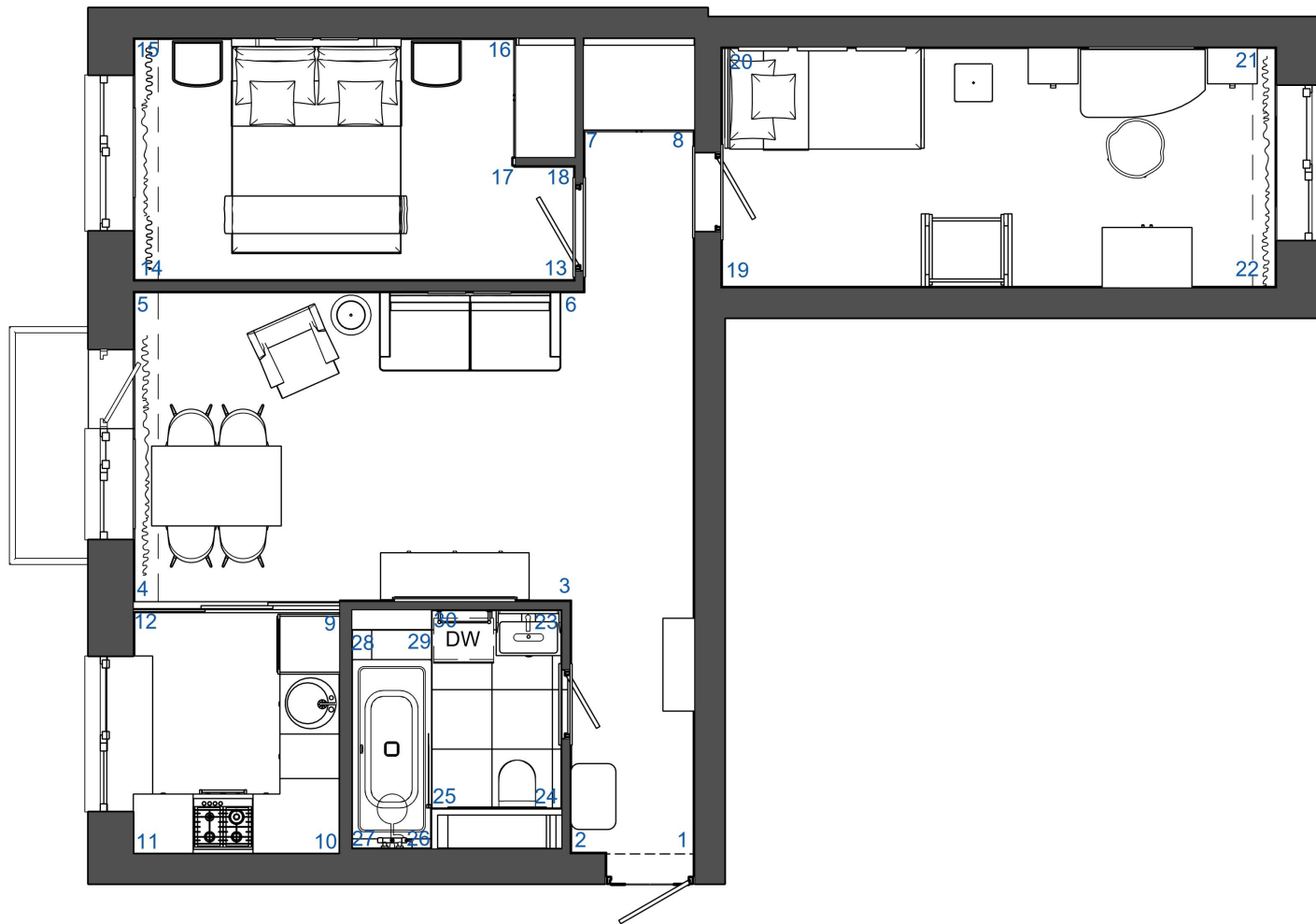
Должность	Фамилия	Подпись	Дата	Дизайн-проект квартиры в г. Санкт-Петербург			
дизайнер	Хан А. С.						
заказчик				012 схема размещения групп освещения 1 : 50	Стадия	Лист	Листов
					РД	012	32
Заказчик				Аделина Хан interior design			



Условные обозначения

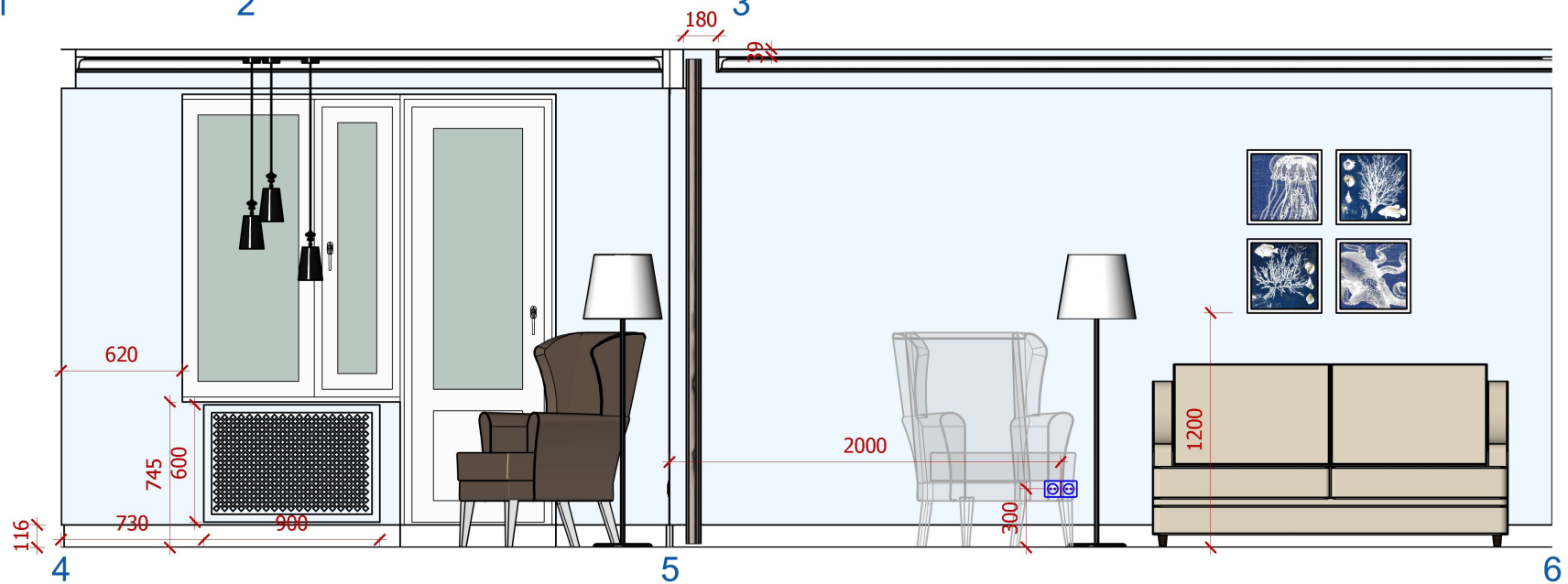
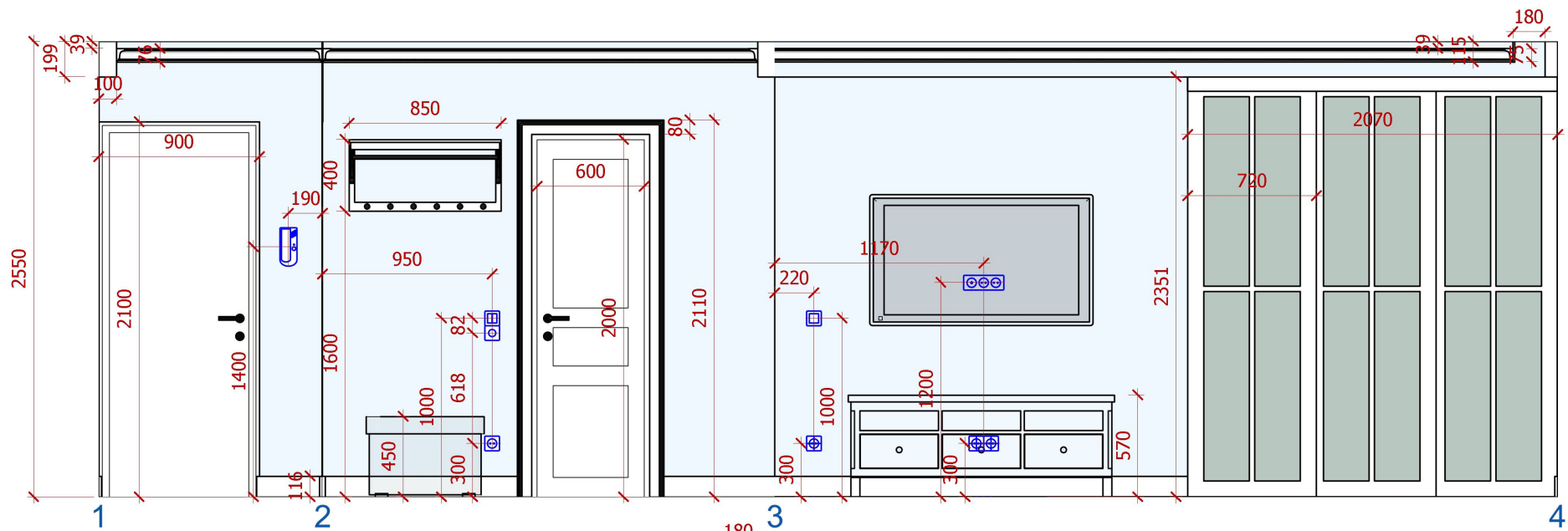
- Плинтус
- Натяжной потолок 49,1 м2
- Штукатурка 2,8 м2
- Гипсокартон 2 м2

Должность	Фамилия	Подпись	Дата	Дизайн-проект квартиры в г. Санкт-Петербург			
дизайнер	Хан А. С.						
заказчик				013 план устройства потолков 1:50	Стадия	Лист	Листов
					РД	013	32
Заказчик					Аделина Хан interior design		

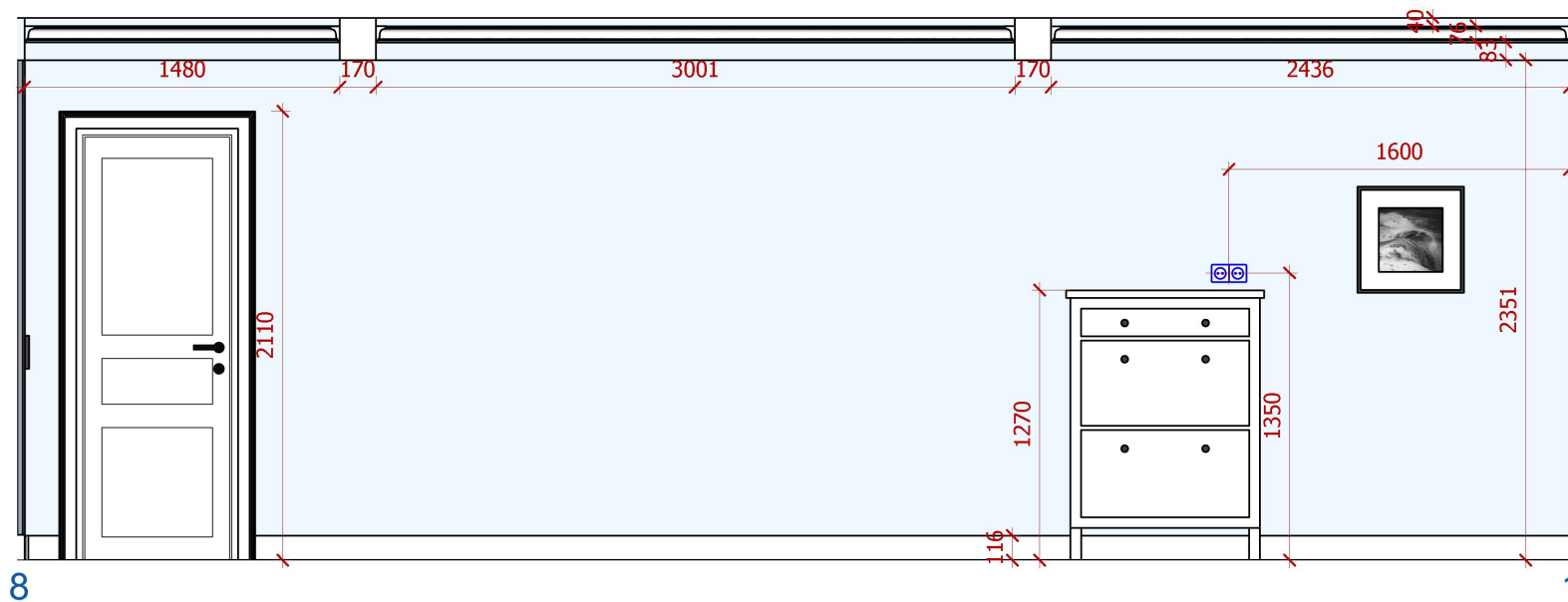
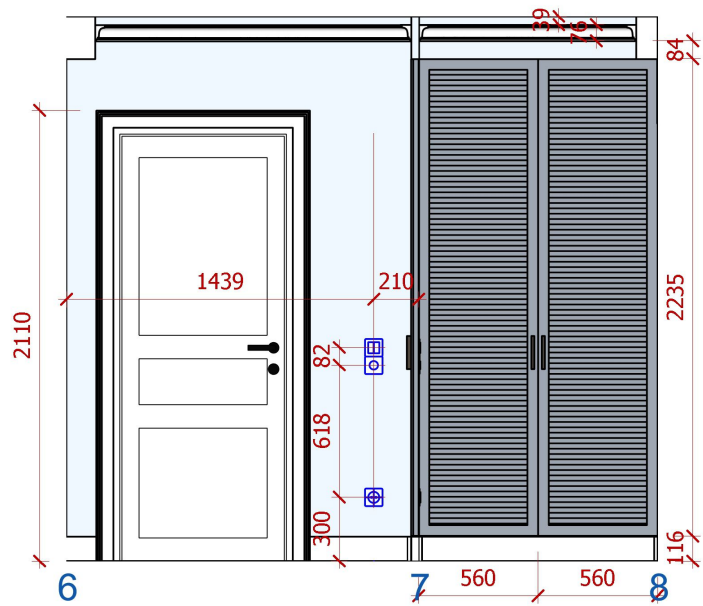


ПРИМЕЧАНИЕ
 - на схеме промаркированы развертки помещения

Должность	Фамилия	Подпись	Дата	Дизайн-проект квартиры в г. Санкт-Петербург			
дизайнер	Хан А. С.						
заказчик				014 схема разверток и видовых точек на плане 1:50	Стадия	Лист	Листов
					РД	014	32
Заказчик					Аделина Хан interior design		



Должность	Фамилия	Подпись	Дата	Дизайн-проект квартиры в г. Санкт-Петербург			
дизайнер	Хан А. С.						
заказчик				015 развертка прихожая-гостиная 1-6 1:	Стадия	Лист	Листов
					РД	015	32
Заказчик				25	Аделина Хан interior design		



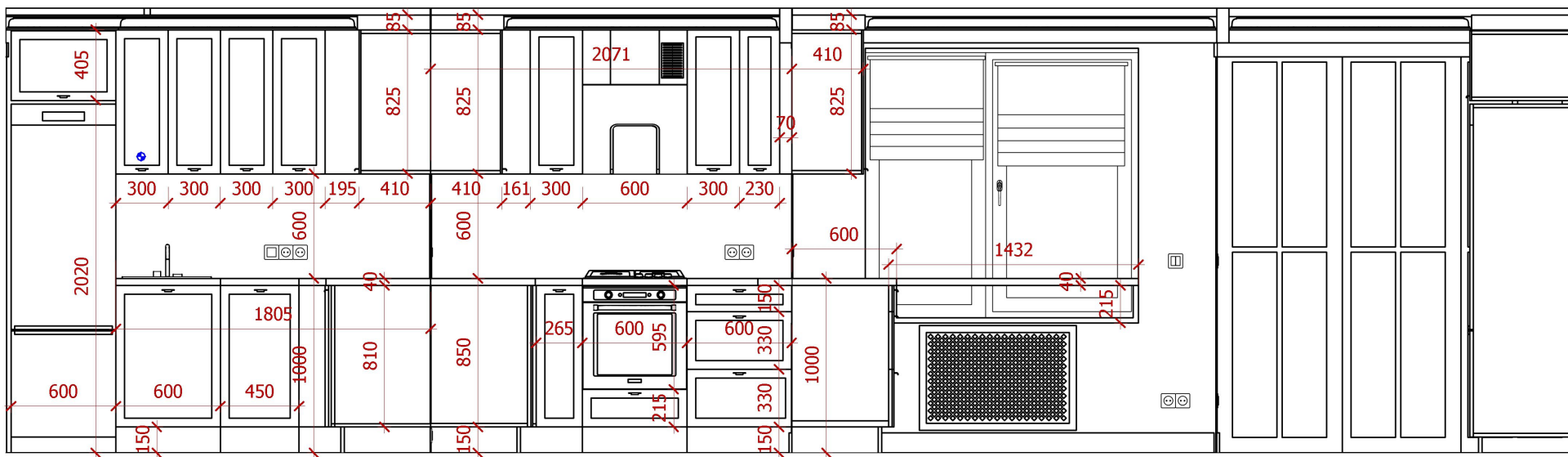
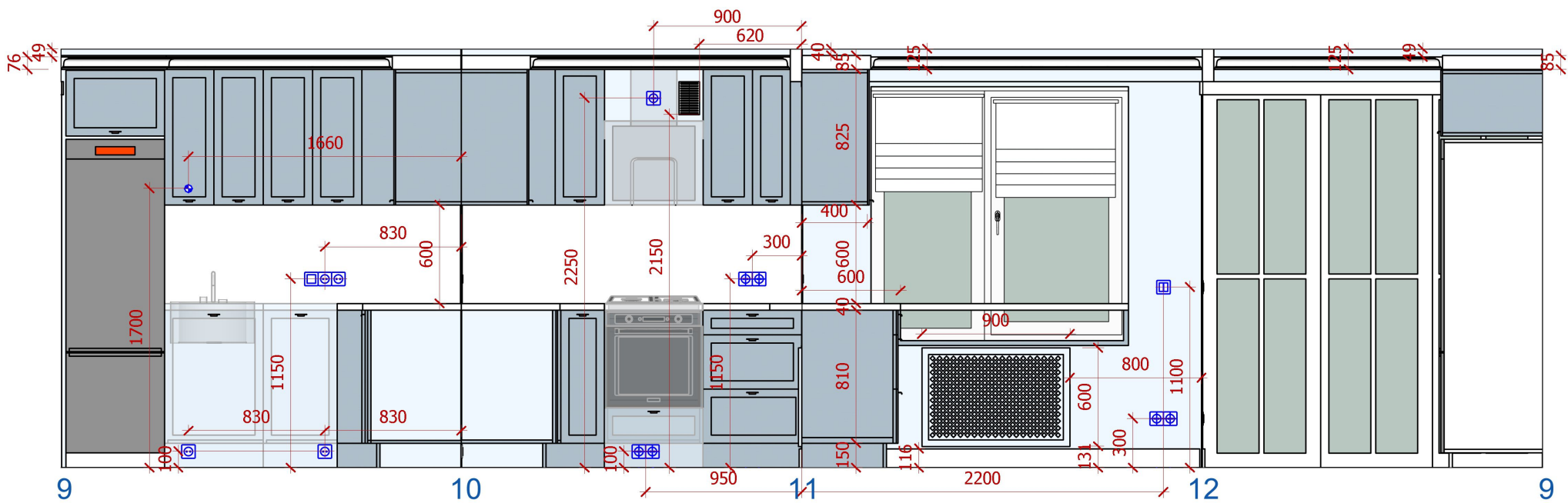
Должность	Фамилия	Подпись	Дата
дизайнер	Хан А. С.		
заказчик			
Заказчик			

Дизайн-проект квартиры в г. Санкт-Петербург

016 развертка прихожая-гостиная 6-8 1:
25

Стадия	Лист	Листов
РД	016	32

Аделина Хан
interior design



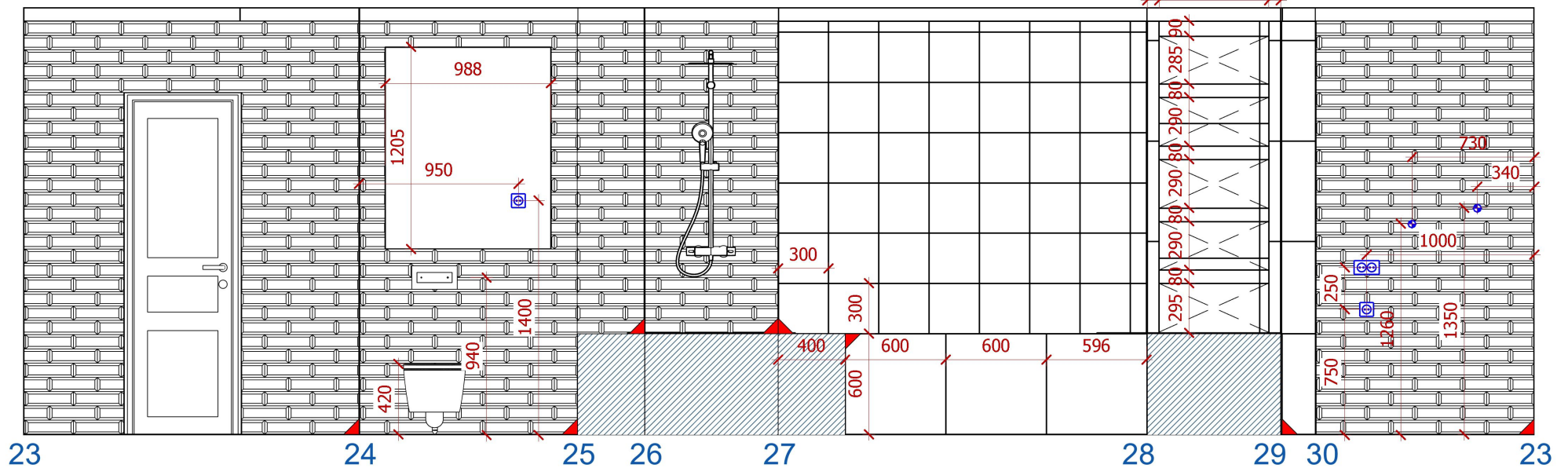
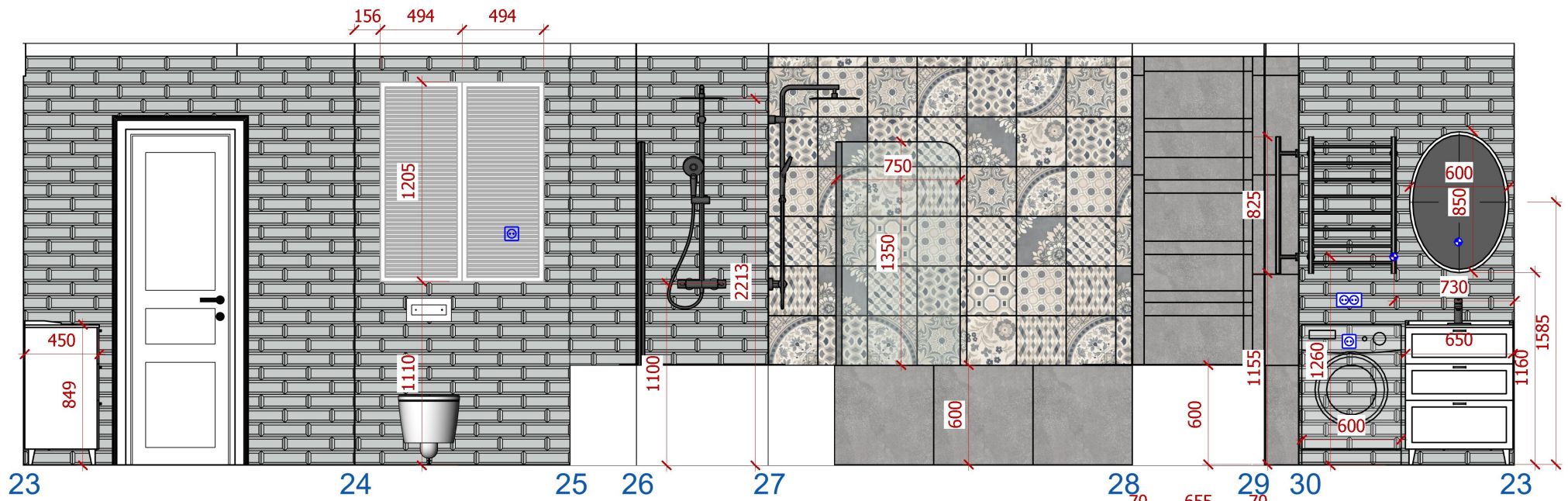
Должность	Фамилия	Подпись	Дата
дизайнер	Хан А. С.		
заказчик			
Заказчик			

Дизайн-проект квартиры в г. Санкт-Петербург

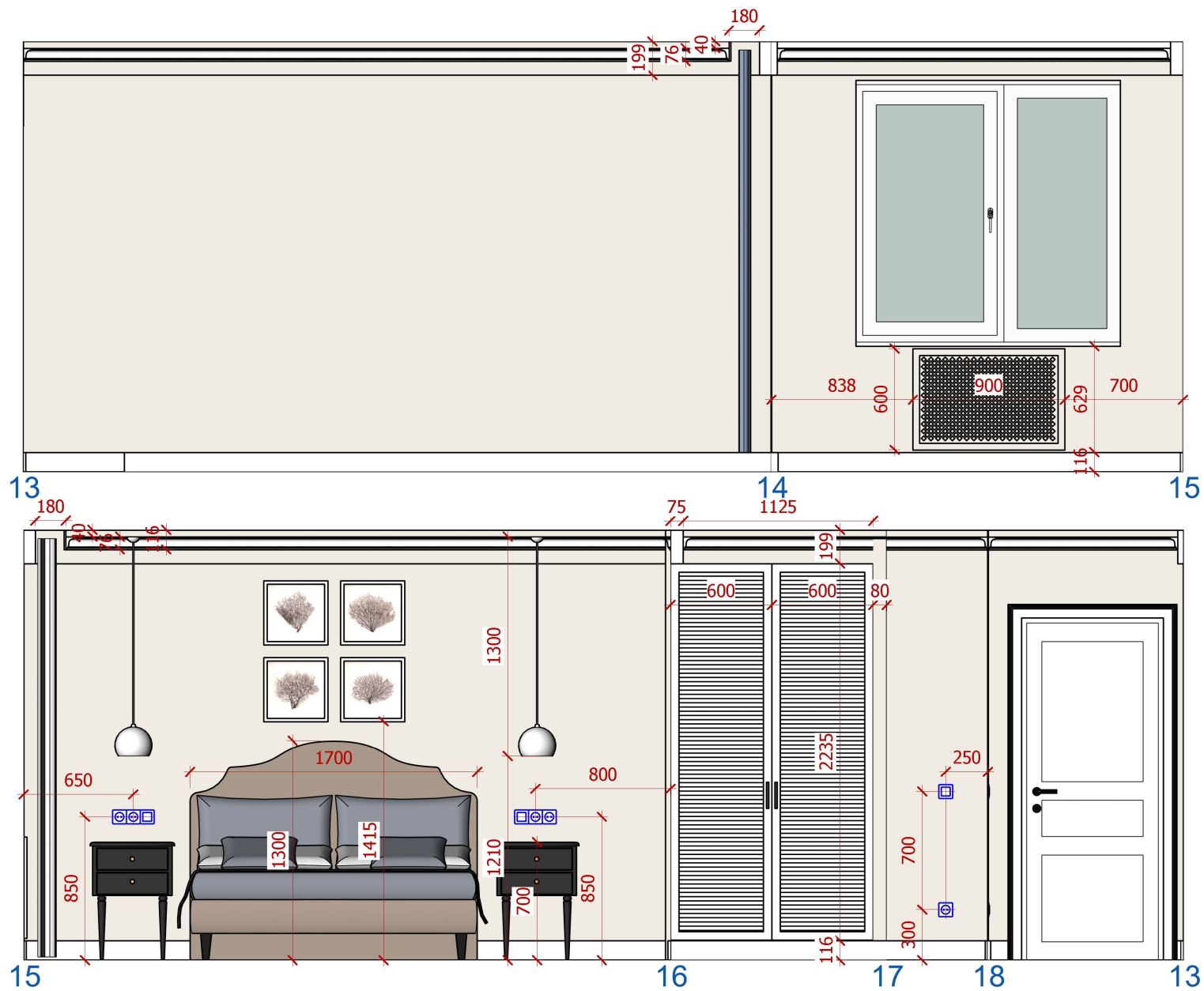
017 развертка кухни 9-12 1: 25

Стадия	Лист	Листов
РД	017	32

Аделина Хан
interior design



Должность	Фамилия	Подпись	Дата	Дизайн-проект квартиры в г. Санкт-Петербург		
дизайнер	Хан А. С.					
заказчик				018 развертка ванной комнаты 23-30 1: 25		
Заказчик				Стадия	Лист	Листов
				РД	018	32
				Аделина Хан interior design		



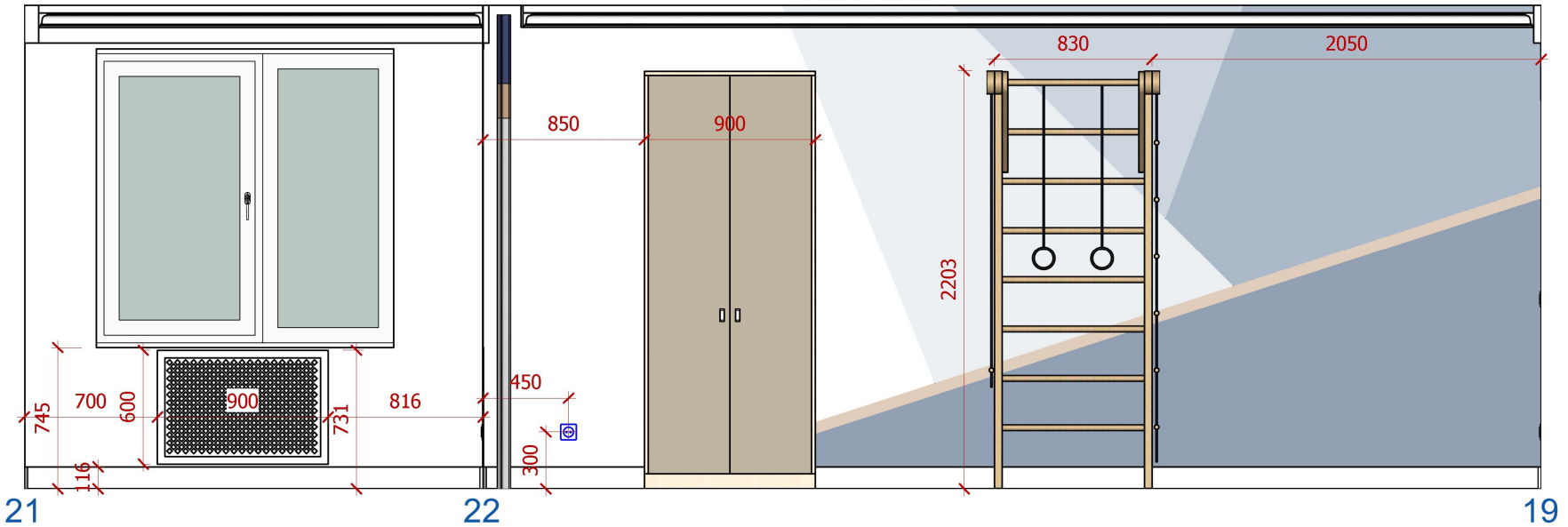
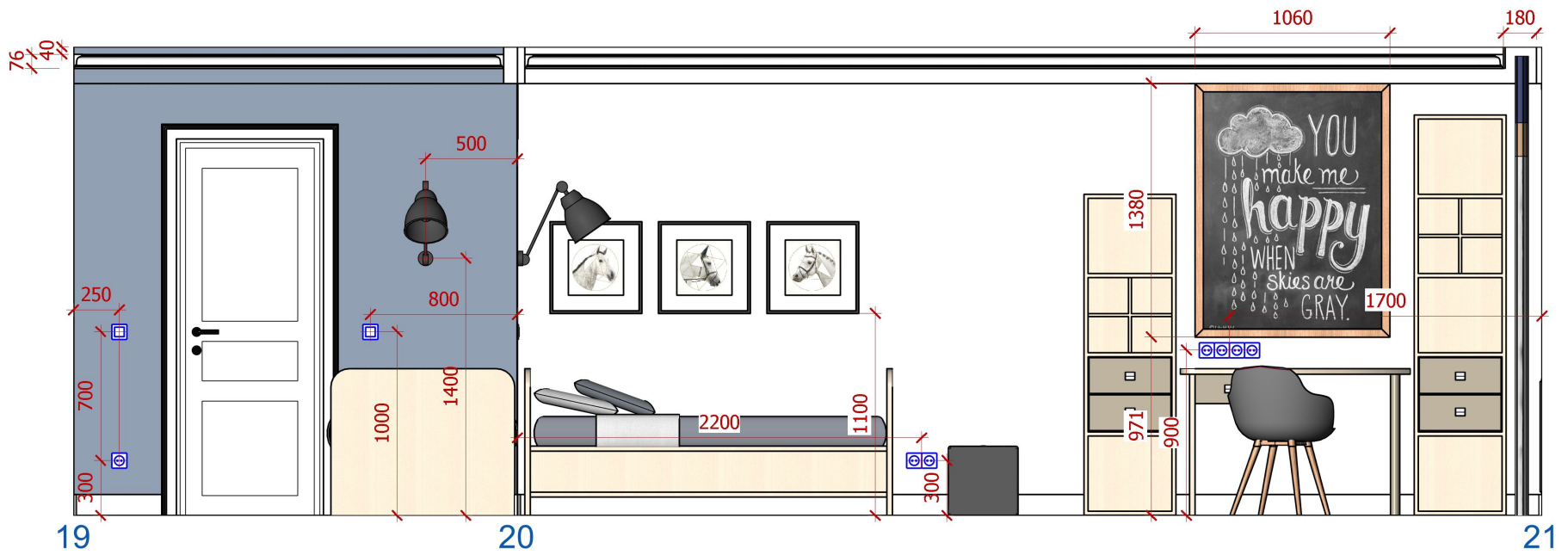
Должность	Фамилия	Подпись	Дата
Дизайнер	Хан А. С.		
Заказчик			
Заказчик			

Дизайн-проект квартиры в г. Санкт-Петербург

019 развертка спальни 13-18 1: 25

Стадия	Лист	Листов
РД	019	32

Аделина Хан
interior design



Должность	Фамилия	Подпись	Дата
дизайнер	Хан А. С.		
заказчик			
Заказчик			

Дизайн-проект квартиры в г. Санкт-Петербург

020 развертка детской комнаты 19-22 1: 25	Стадия	Лист	Листов
	РД	020	32

Аделина Хан
interior design